



Agenzia Mobilità
Metropolitana Torino



SERVIZI FERROVIARI REPORT PUNTUALITÀ PER LINEA



PUNTUALITÀ

percentuale di treni con un ritardo in arrivo inferiore a 5 minuti sul totale dei treni effettuati
percentuale di treni con un ritardo in arrivo inferiore a 15 minuti sul totale dei treni effettuati

2011
DICEMBRE

PREMESSA

I dati riportati nel presente documento sono frutto di un'elaborazione dell'Agenzia Metropolitana per la Mobilità sui dati della banca dati PIC-RFI relativi ai treni di propria competenza. I dati sono relativi alla rete ferroviaria gestita da RFI.

I dati non prevedono l'utilizzo di **nessuno standard di esclusione** (quindi vengono registrati anche i ritardi dovuti a eventi eccezionali, scioperi o lavori).

NOTE

La linea Torino-Bra (di competenza dell'Agenzia da dicembre 2011) è monitorata da Gennaio 2010

Le rilevazioni della linea Torino-Chivasso-Ivrea nel periodo da marzo a giugno 2011 sono incomplete e pertanto non riportate

La linea Chieri-Torino-Rivarolo-Pont si svolge tra Settimo e Pont su rete ferroviaria GTT, non rilevata nel sistema PIC. Per questo i dati sono riferiti alla sola tratta Chieri-Settimo. Per i treni che hanno origine o fine corsa a Rivarolo o Pont, il ritardo in partenza o in arrivo è rilevato a Settimo. Le soppressioni parziali nella tratta tra Settimo e Pont non sono rilevate.

GLOSSARIO

PERIODICITA': periodo di effettuazione del treno

TRENO EFFETTUATO: treno che ha svolto per intero il servizio programmato (un treno parzialmente soppresso non è conteggiato tra i treni effettuati)

TRENO INTERAMENTE SOPPRESSO: treno programmato non effettuato

TRENI PARZIALMENTE SOPPRESSO: treno che non ha effettuato una parte del percorso programmato

TRENO SOPPRESSO: treno parzialmente o interamente soppresso

RITARDO ARRIVO: minuti di ritardo (espressi in minuti e decimi di minuto) del treno in arrivo a destino.

RITARDO PARTENZA: minuti di ritardo (espressi in minuti e decimi di minuto) del treno in partenza dall'origine del servizio.

RITARDO MEDIO ARRIVO: media (espressa in minuti e decimi di minuto) dei minuti di ritardo di un treno o un gruppo di treni in arrivo a destino

RITARDO MEDIO PARTENZA: media (espressa in minuti e decimi di minuto) dei minuti di ritardo di un treno o un gruppo di treni in partenza dall'origine del servizio

TRENI XX-YY min: numero di treni arrivati con un ritardo compreso tra XX e YY minuti.

TRENI >XX min: numero di treni arrivati con un ritardo superiore a XX minuti.

PUNTUALITA' 0-X: percentuale di treni con un ritardo in arrivo inferiore a X minuti sul totale dei treni effettuati

i LINEE MONITORATE

Sono indicate la denominazione della linea e le principali relazioni monitorate

MODANE - SUSAS - TORINO

BARDONECCHIA - TORINO PN
BARDONECCHIA - BUSSOLENO
SUSA - TORINO PN

TORINO - PINEROLO - T. PELLICE

TORINO PN - PINEROLO
PINEROLO - TORRE PELLICE

TORINO - CHIVASSO - IVREA

CHIVASSO - IVREA

TORINO - CHIVASSO - (NOVARA)

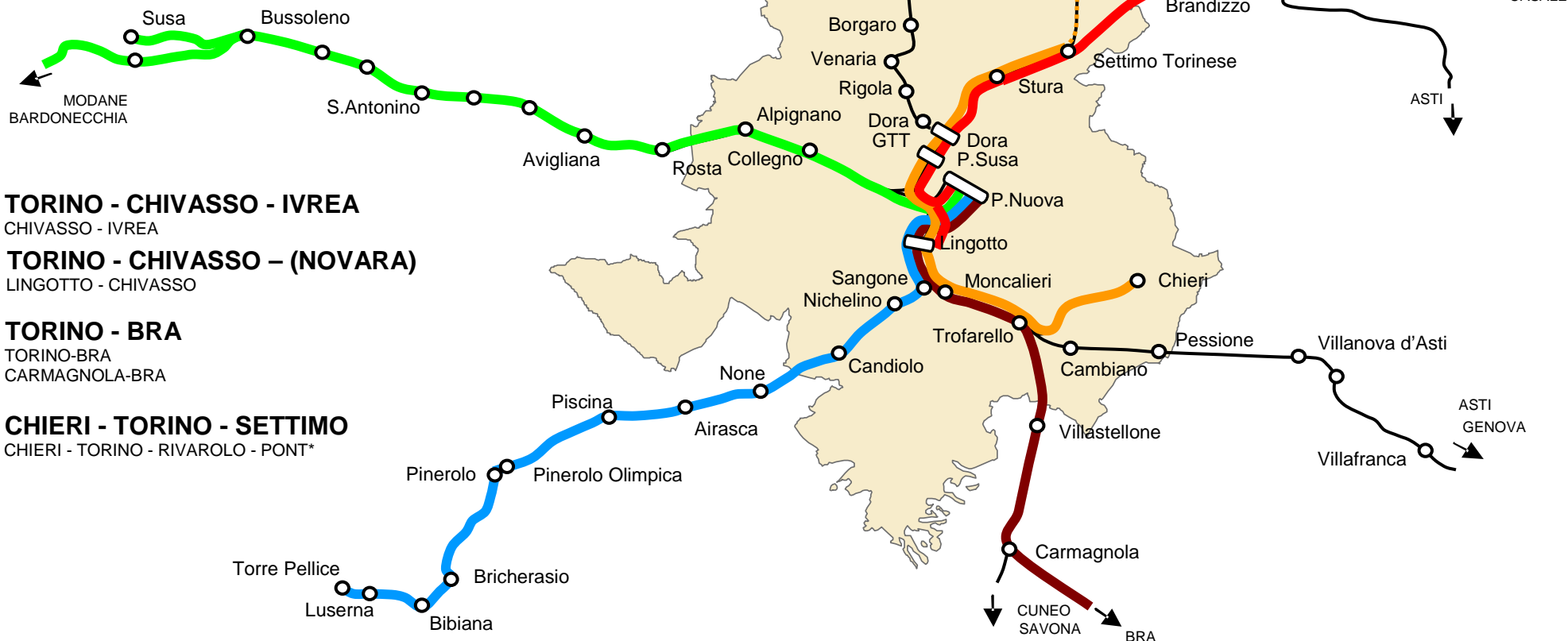
LINGOTTO - CHIVASSO

TORINO - BRA

TORINO-BRA
CARMAGNOLA-BRA

CHIERI - TORINO - SETTIMO

CHIERI - TORINO - RIVAROLO - PONT*



* la tratta SETTIMO - RIVAROLO - PONT non è rilevata nella banca dati PIC-RFI

Al fine di una migliore interpretazione dei dati, a partire da Gennaio 2010, in questa sezione sono riportati particolari eventi che hanno portato a ritardi e soppressioni sulle linee.

GENNAIO 2010

dal 7 all'8 gennaio a causa delle condizioni meteo (neve e gelo) si sono registrati ritardi e soppressioni

la mattina dell'11 gennaio il danneggiamento da parte di un'auto del passaggio a livello presso la stazione di None ha causato soppressioni e ritardi sulla linea Torino-Pinerolo-Torre Pellice

il 26-27 gennaio uno sciopero nazionale di 20 ore del personale di macchina e di bordo di Trenitalia ha provocato la soppressione di 74 treni

FEBBRAIO 2010

il 12 febbraio a causa delle condizioni meteo (neve) si sono registrati ritardi e soppressioni

il 19 febbraio uno sciopero nazionale di 4 ore del personale FS ha provocato la soppressione di 27 treni

MARZO 2010

la mattina dell'8 marzo un guasto a uno scambio all'altezza della futura stazione Rebaudengo ha causato ritardi nella circolazione dei treni nel nodo

il 10 marzo a causa delle condizioni meteo (neve) si sono registrati ritardi e soppressioni (in modo particolare sulla linea Torino-Pinerolo-Torre Pellice)

il 23-24 marzo uno sciopero di 24 ore del personale Trenitalia e RFI della Regione Piemonte ha provocato la soppressione di 94 treni

APRILE 2010

nessun evento particolare

MAGGIO 2010

il 28 maggio uno sciopero di 4 ore del personale GTT ha provocato la soppressione di 9 treni della linea Chieri-Torino-Settimo

GIUGNO 2010

il 13 giugno è entrato in vigore il nuovo orario ferroviario

il 25 giugno uno sciopero di 4 ore del personale GTT ha provocato la soppressione di 1 treno della linea Chieri-Torino-Settimo

i **DIARIO**

LUGLIO 2010

l'8 e 9 luglio uno sciopero nazionale del trasporto ferroviario di 24 ore ha provocato la soppressione di 138 treni

AGOSTO 2010

Per tutto il mese la linea Torino-Aosta è stata interrotta tra Starmbino e Aosta per permettere lavori sui ponti sul fiume Chiusella e sul rio San Germano. I treni della linea Torino-Chivasso-Ivrea sono stati limitati a Strambino.

SETTEMBRE 2010

Il 5 settembre si è conclusa l'interruzione della linea Torino-Aosta tra Starmbino e Aosta.

OTTOBRE 2010

nessun evento particolare

NOVEMBRE 2010

Il 17, 23, 25 e 30 manifestazioni a Porta Nuova e Porta Susa hanno comportato soppressioni e ritardi di numerosi treni

DICEMBRE 2010

Il 14 una manifestazione a Porta Nuova ha comportato soppressioni e ritardi di numerosi treni

GENNAIO 2011

il 29 e 30 gennaio uno sciopero nazionale del trasporto ferroviario di 24 ore ha provocato la soppressione di 30 treni

FEBBRAIO 2011

nessun evento particolare

MARZO 2011

Il 31 marzo uno sciopero nazionale del trasporto ferroviario di 24 ore ha provocato la soppressione di 8 treni

i DIARIO

APRILE 2011

Il 1 aprile uno sciopero nazionale del trasporto ferroviario di 24 ore ha provocato la soppressione di 142 treni

MAGGIO 2011

Il 6 maggio uno sciopero nazionale del trasporto ferroviario di 4 ore ha provocato la soppressione di 10 treni

Il 21 e 22 maggio uno sciopero nazionale del trasporto ferroviario di 24 ore ha provocato la soppressione di 37 treni

GIUGNO 2011

La sera del 23 giugno un investimento sulla linea Torino-Modane ha causato l'interruzione della linea per un ora e mezza con soppressioni e ritardi

LUGLIO 2011

Il 21 e 22 luglio uno sciopero nazionale del trasporto ferroviario di 24 ore ha provocato la soppressione di 169 treni

AGOSTO 2011

nessun evento particolare

SETTEMBRE 2011

A causa di cedimenti del terreno dovuti alle forti piogge si ha un rallentamento sulla tratta Trofarello-Chieri che causa rilevanti ritardi

La sera del 27 settembre un investimento sulla linea Torino-Modane ha causato l'interruzione della linea per tre ore con soppressioni e ritardi

OTTOBRE 2011

La sera del 5 ottobre un investimento sulla linea Torino-Pinerolo ha causato l'interruzione della linea per tre ore con soppressioni e ritardi

NOVEMBRE 2011

Il 16 e 17 novembre uno sciopero nazionale del trasporto ferroviario di 24 ore ha provocato la soppressione di 5 treni

Il 26 e 27 novembre uno sciopero nazionale del trasporto ferroviario di 24 ore ha provocato la soppressione di 61 treni

DICEMBRE 2011

Il 2 e 9 dicembre l'occupazione di binari da parte di manifestanti a Porta Nuova ha comportato soppressioni e ritardi

Il 15 e 16 dicembre uno sciopero nazionale del trasporto ferroviario di 24 ore ha provocato la soppressione di 203treni

GENNAIO 2012

Il 16 gennaio un furto di rame nella stazione Torino Stura ha causato ritardi e soppressioni sulla direttrice Torino-Chivasso

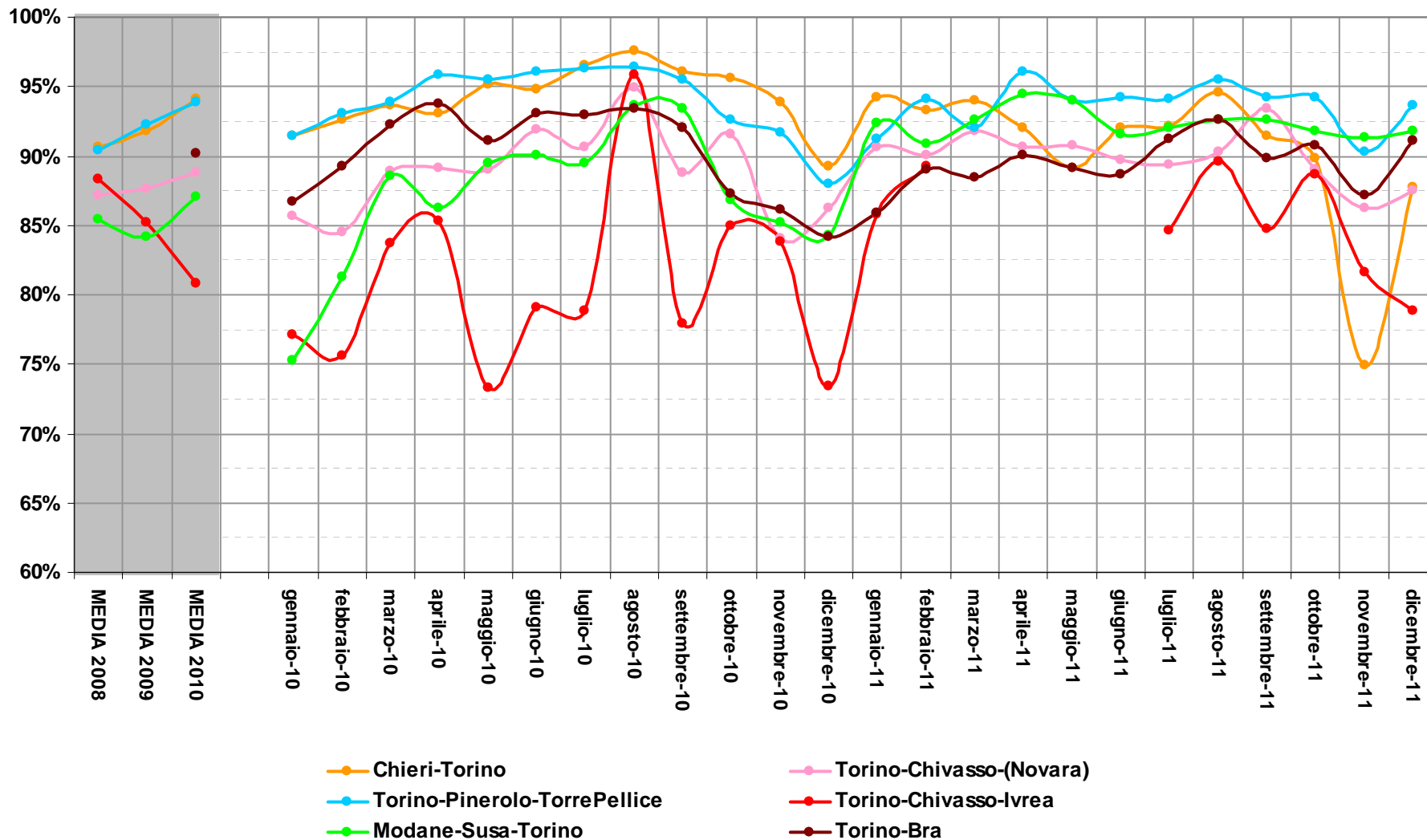
La mattina del 19 gennaio il rinvenimento di un cadavere sulla linea Torino-Modane ha causato l'interruzione della linea con soppressioni e ritardi

Dal 30 al 31 gennaio a causa delle condizioni meteo (neve e gelo) si sono registrati ritardi e soppressioni

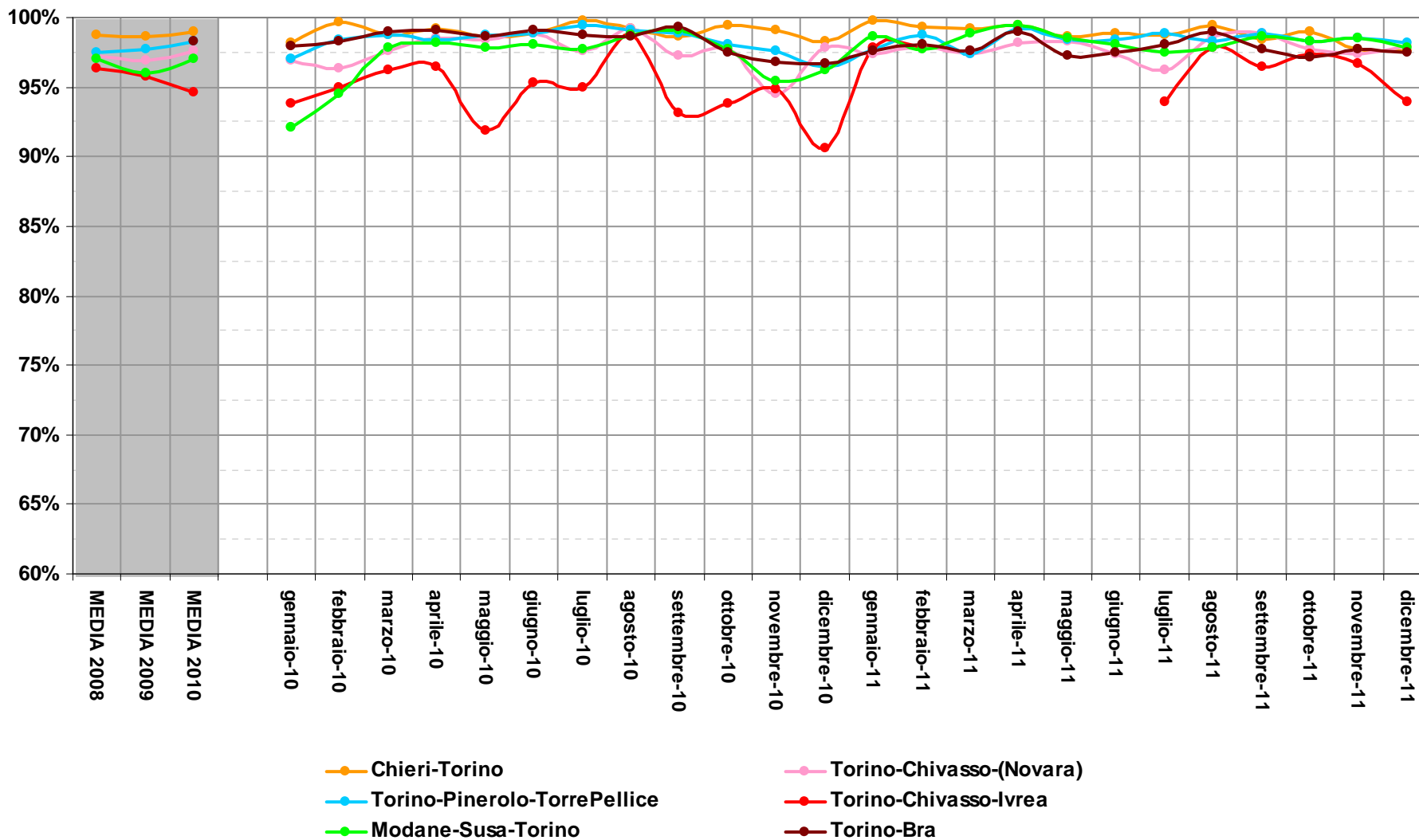
FEBBRAIO 2012

Dal 1 all'6 febbraio a causa delle condizioni meteo (neve e gelo) si sono registrati ritardi e soppressioni

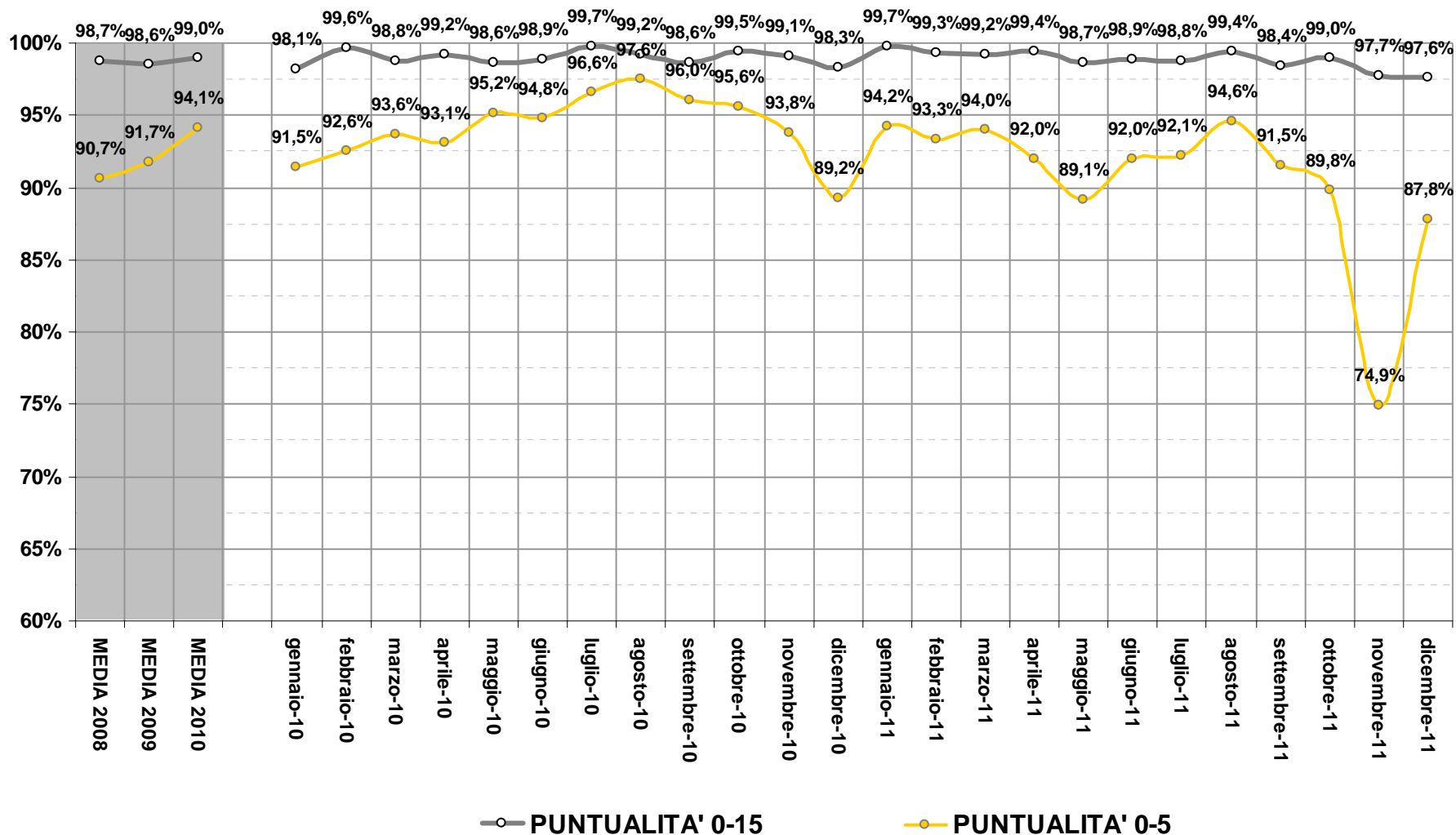
CONFRONTO LINEE



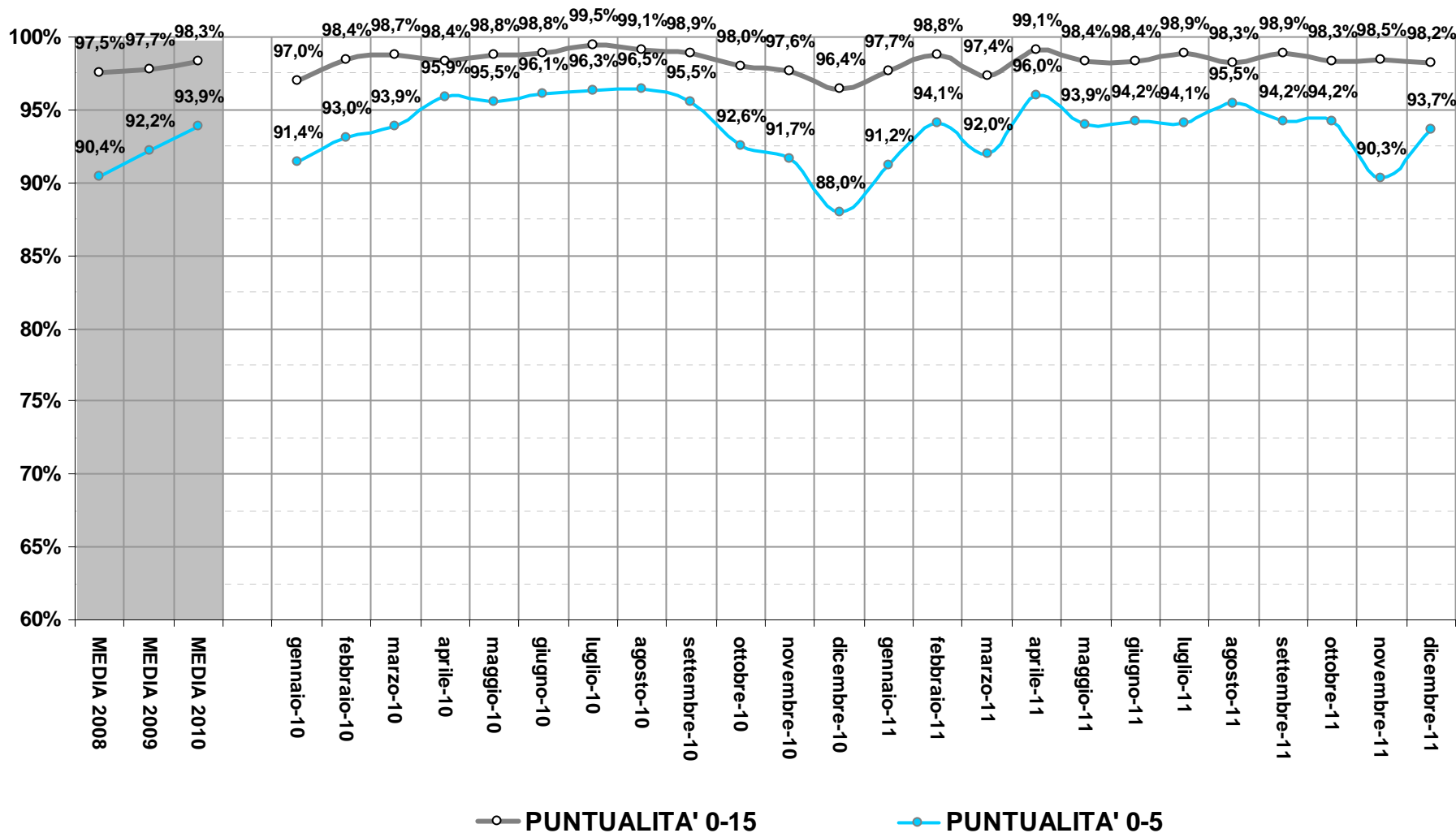
CONFRONTO LINEE



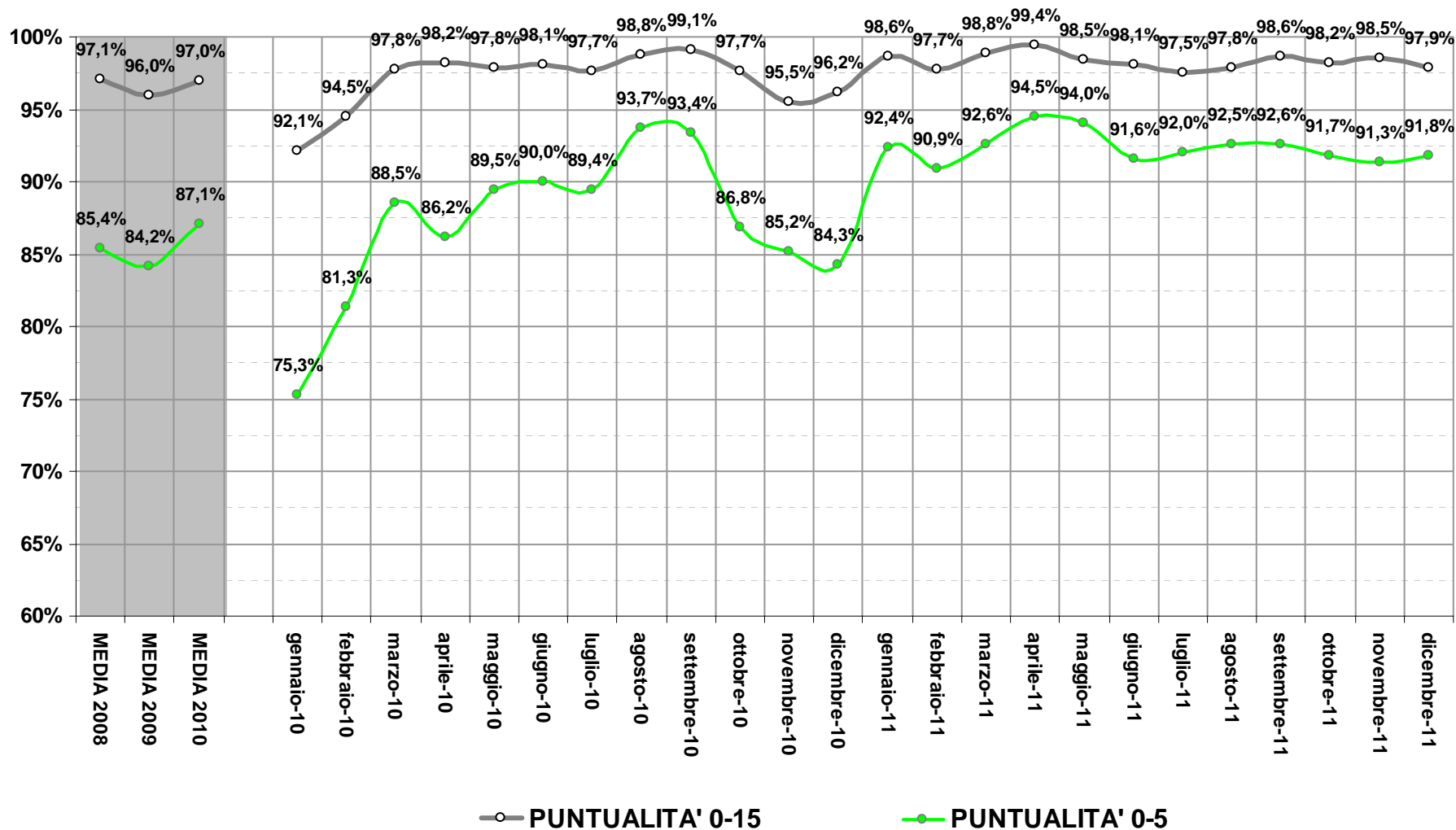
CHIERI-TORINO-SETTIMO



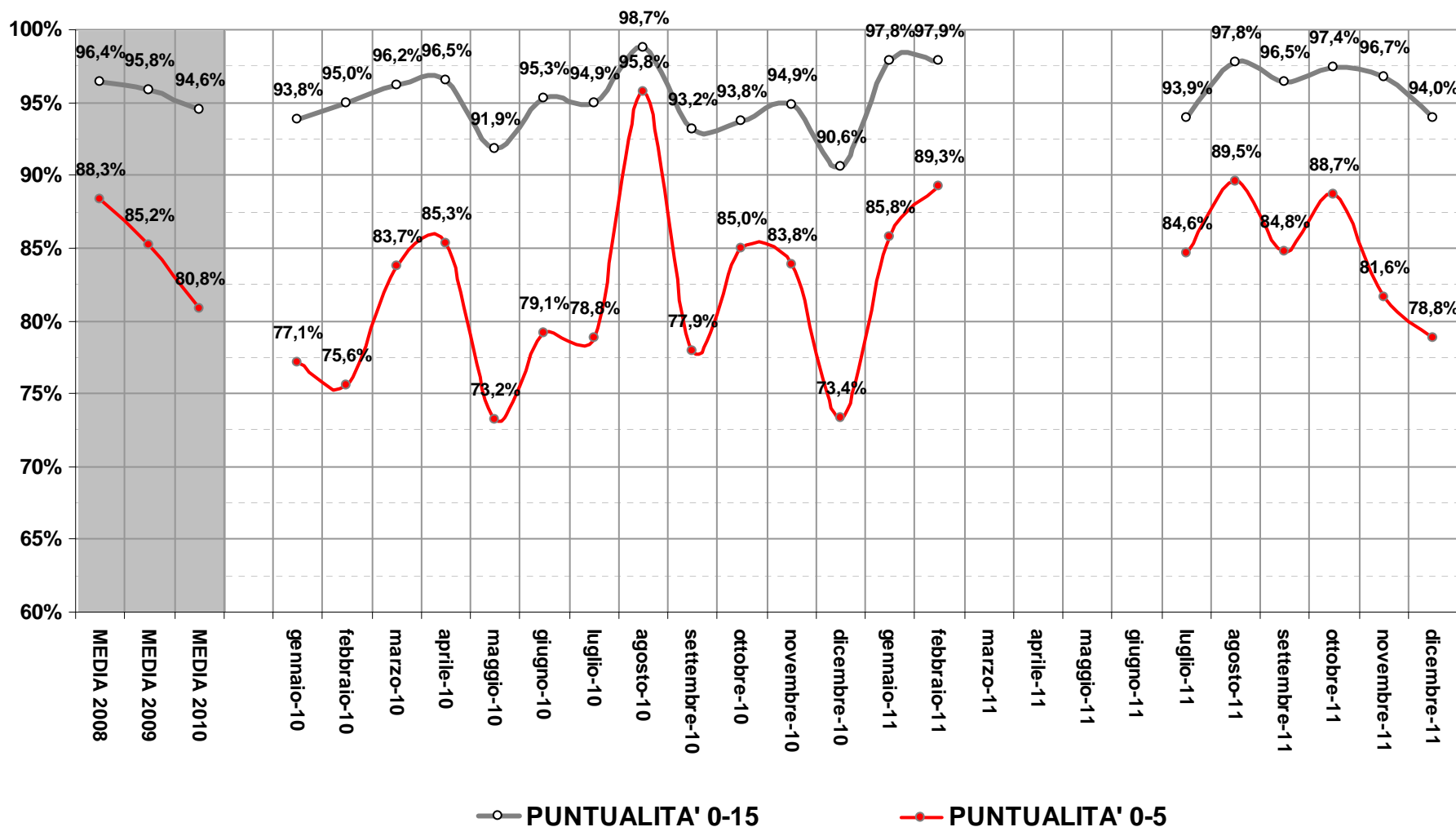
TORINO-PINEROLO-TORRE PELLICE



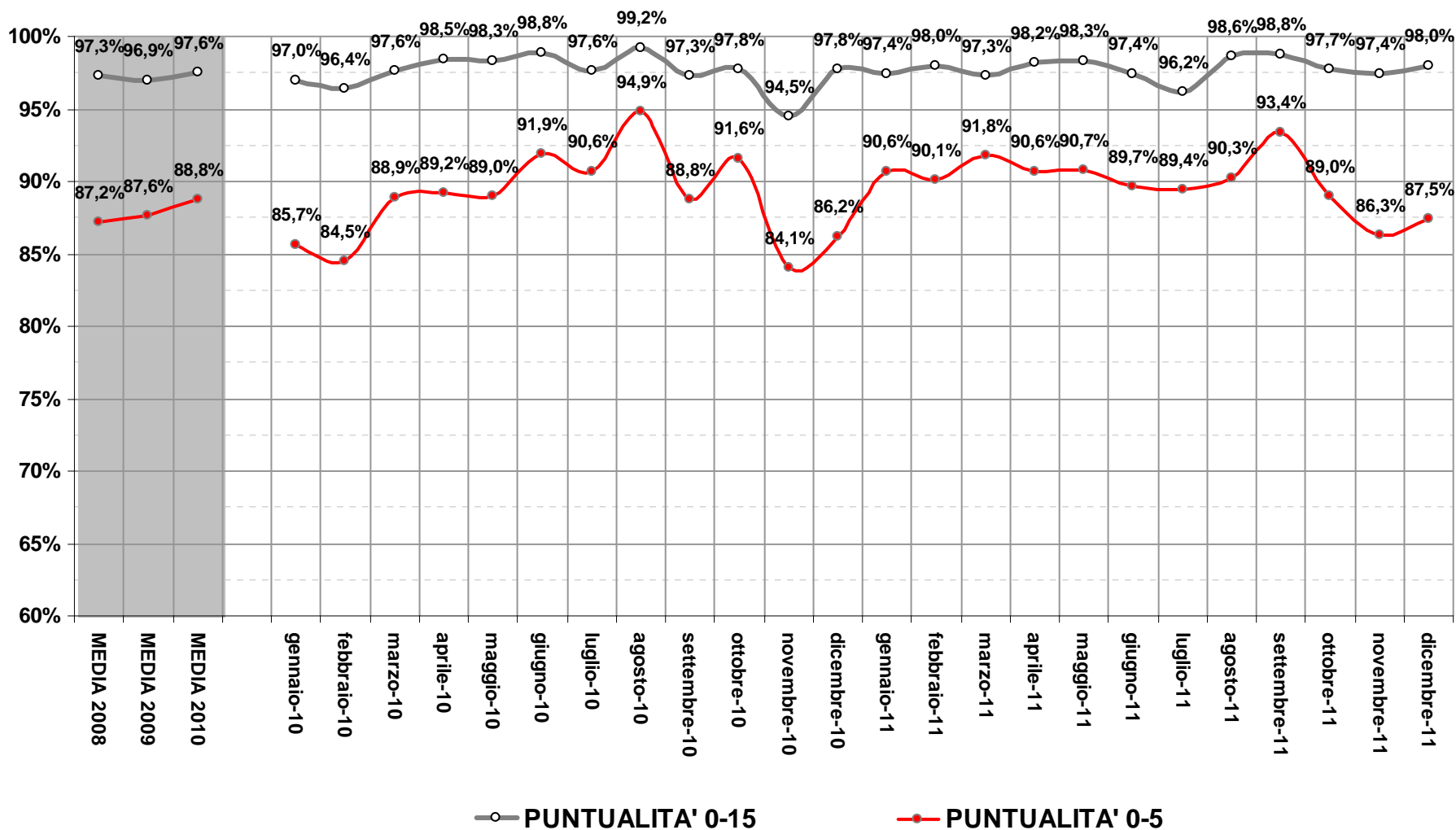
MODANE-SUSA-TORINO



TORINO-CHIVASSO-IVREA



TORINO-CHIVASSO-(NOVARA)



TORINO-BRA

